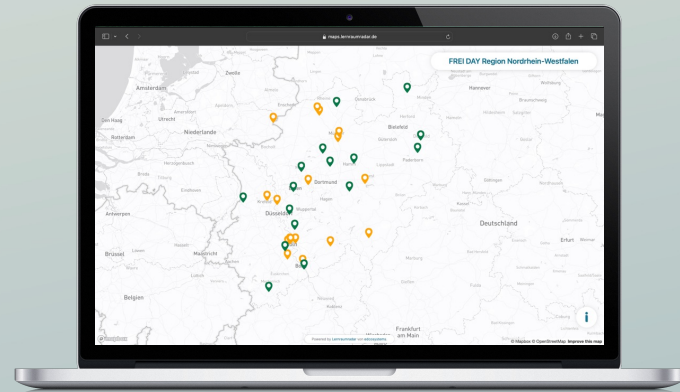


Mit Lernraumradar aktive Bildungslandschaften gestalten

Die sich rapide verändernde Welt erhöht den Bedarf an vielfältigen Bildungsangeboten. Lehrkräftemangel und der ab 2026 geltende Ganztagsanspruch verschärfen den Druck auf Schulen in einem überlasteten Bildungssystem. Wir sind davon überzeugt, dass eine Antwort auf diese Herausforderungen in der Zusammenarbeit liegt. Gemeinsam mit außerschulischen Partnern können wir eine vielfältige sowie praxisnahe Bildung schaffen und zeitgleich das System ein Stück weit entlasten. Jedoch bestehen für Bildungsakteure aktuell diverse Herausforderungen:



Demo unter
<https://maps.lernraumradar.de/demo>

01 Schulen

Schwierigkeiten bei der Suche nach geeigneten außerschulischen Partnern und der Sichtbarmachung von Partnerschaften.

02 Koordinierungsstellen

Hoher Aufwand und Kosten durch die Entwicklung individueller Lösungen zur Darstellung und Aktualisierung der lokalen Bildungslandschaft.

03 Außerschulische Organisationen

Herausforderungen bei der Sichtbarkeit ihrer Angebote, Etablierung von Kooperationen mit Schulen und der Aktualität ihrer Angebote.

04 Übergreifend

Daten zur Bildungslandschaft sind oft nicht frei zugänglich und verstreut, was eine datenbasierte Entscheidungsfindung erschwert.

Unser Ansatz

Lernraumradar ist eine digitale Plattform, die die Basis für eine integrative und vernetzte Bildungslandschaft schafft. Durch unseren Meta-Daten-Standard für außerschulisches Lernen fördern wir die Grundlage für ein datengetriebenes Bildungsmanagement.

Akteure in der Bildungslandschaft können über Lernraumradar ihre Organisation und deren Angebote sichtbar machen. Koordinationsstellen, Schulen und außerschulische Akteure können Lernraumradar nutzen, um in wenigen Klicks individuelle Karten zu verschiedenen Themen anzulegen, wie z.B. Startchancen Schulen in der Region, MINT-Anbieter oder BNE-Lernorte. Dabei können sie auf einen stetig wachsenden Datensatz zurückgreifen, ohne jeden Akteur selbst recherchieren zu müssen.

Lernraumradar schafft Transparenz über die Bildungslandschaft und die Datenbasis für Analysen zu Trends, Bedürfnissen und Potenzialen, die es Entscheidungsträgern ermöglicht, informierte und datengestützte Entscheidungen für die Entwicklung ihrer Bildungslandschaft zu treffen.

So tragen wir dazu bei, dass Bildung über die Klassenzimmer hinausgeht, und Bildung in einem dynamischen Ökosystem gedacht werden kann, das alle Menschen in ihrer individuellen Entwicklung und beim Erwerb wichtiger Zukunftskompetenzen unterstützt.

Einträge erstellen

Nutze Lernraumradar, um ein Organisationsprofil zu erstellen und deine Bildungsangebote sichtbar zu machen.

Hier siehst du, wie's geht:

1

Erstelle einen Account im Lernraumradar Hub.

<https://hub.lernraumradar.de/register/>

2

Beantrage die Übertragung deiner Organisation

<https://hub.lernraumradar.de/eintrag-beantragen>

3

Vervollständige dein Organisationsprofil

Tipps & Tricks im [Lernraumradar Wiki](#).

4

Erstelle Bildungsangebote

Tipps & Tricks im [Lernraumradar Wiki](#).

Jetzt loslegen

